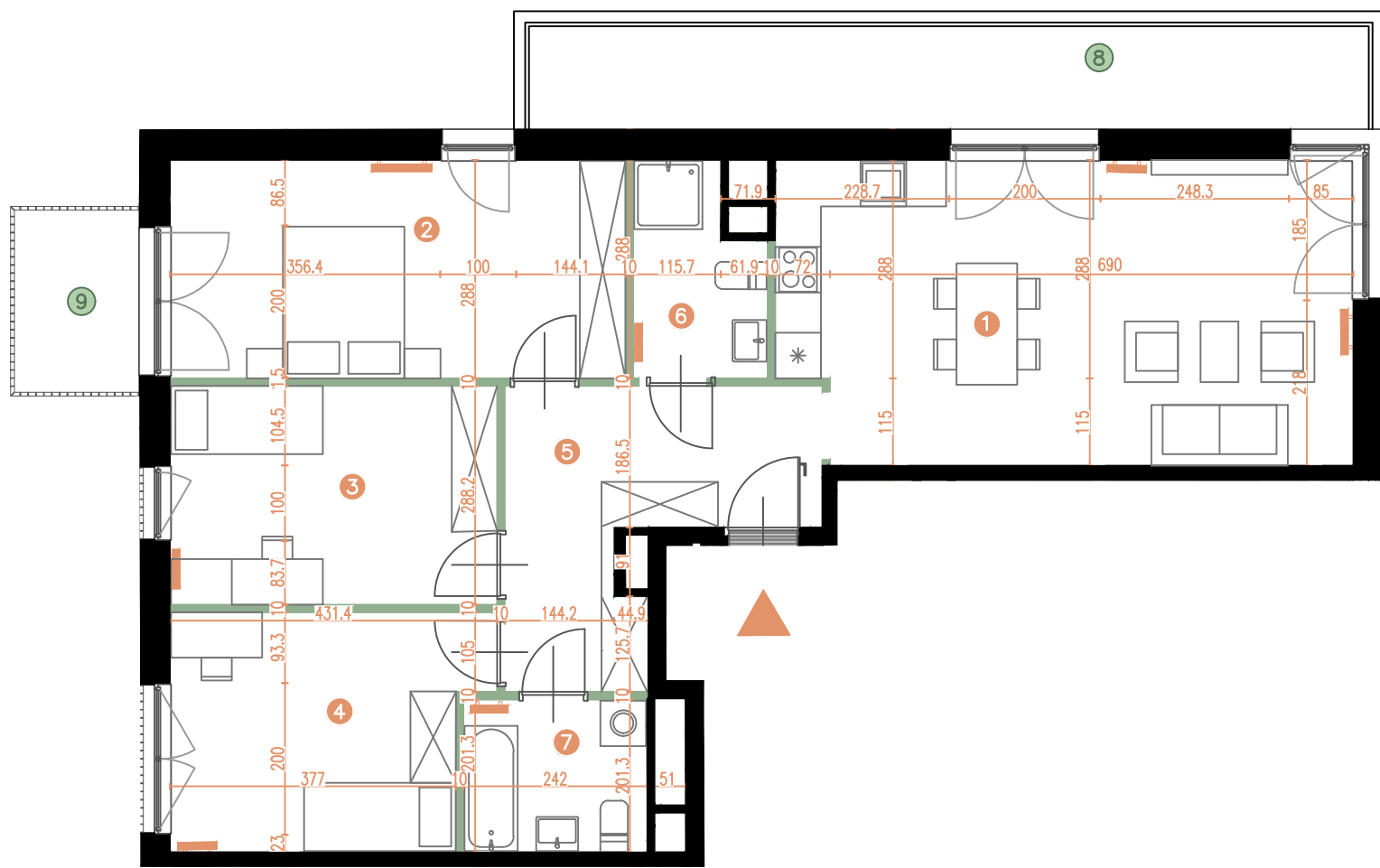


MIESZKANIE | 7.13

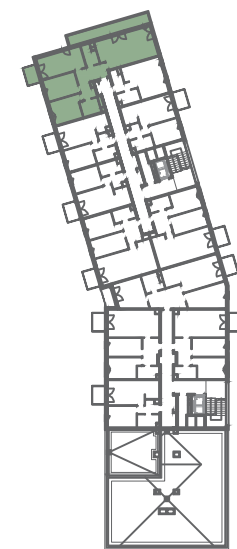
BUDYNEK	B1
LICZBA POKOI	4
PIĘTRO	7



1	POKÓJ Z ANEKSEM	29,60 m ²
2	POKÓJ	17,16 m ²
3	POKÓJ	12,39 m ²
4	POKÓJ	12,39 m ²
5	KORYTARZ	11,41 m ²
6	ŁAZIENKA	4,44 m ²
7	ŁAZIENKA	4,84 m ²

POWIERZCHNIA UŻYTKOWA: **92,23 m²**

8	BALKON	17,01 m ²
9	BALKON	3,96 m ²



■ ŚCIANY DZIAŁOWE
 ■ ŚCIANY KONSTRUKCYJNE I SZACHTY INSTALACYJNE