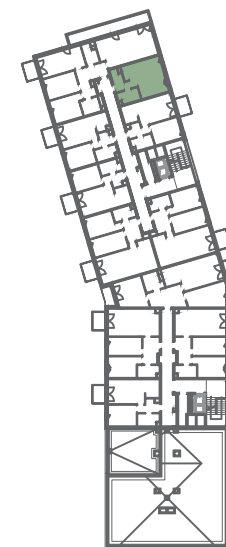
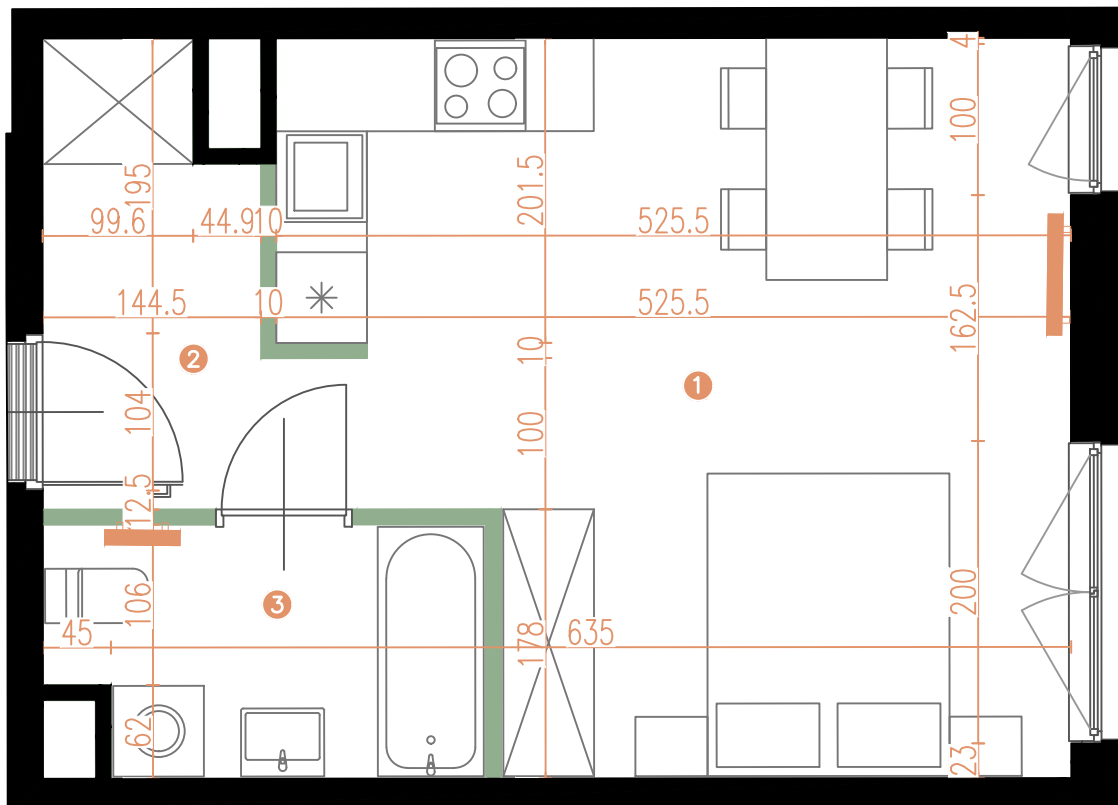


MIESZKANIE | 6.14

BUDYNEK	B1
LICZBA POKOI	1
PIĘTRO	6

1	POKÓJ Z ANEKSEM	22,21 m ²
2	KORYTARZ	4,67 m ²
3	ŁAZIENKA	4,59 m ²

POWIERZCHNIA UŻYTKOWA: **31,47 m²**



ŚCIANY DZIAŁOWE

ŚCIANY KONSTRUKCYJNE I SZACHTY INSTALACYJNE

