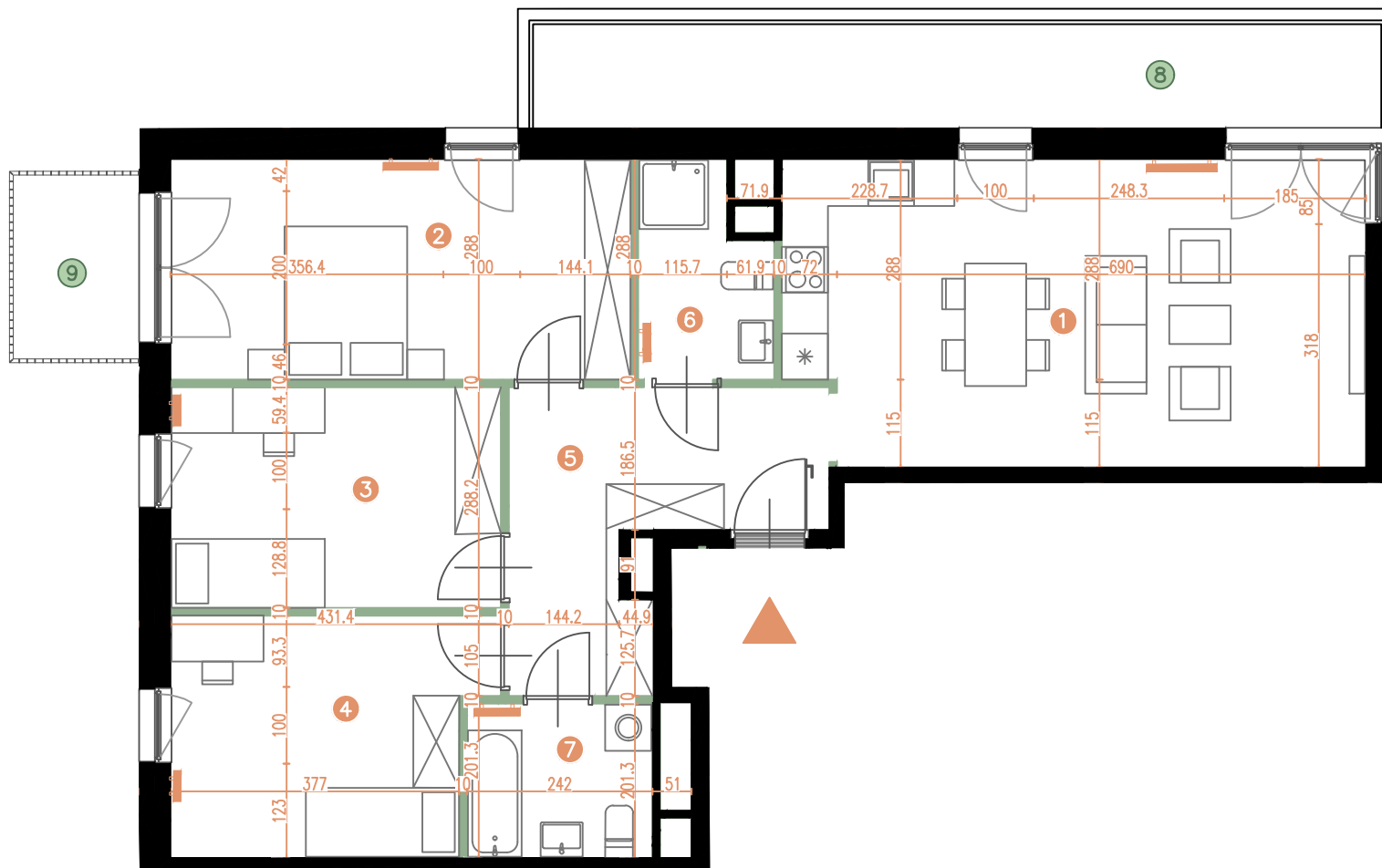


# MIESZKANIE | 6.13

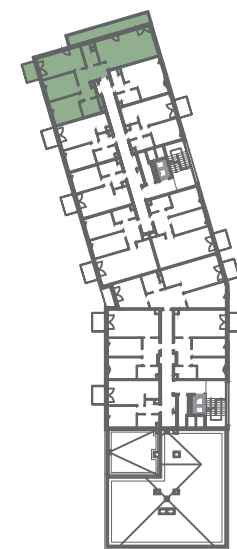
BUDYNEK	B1
LICZBA POKOI	4
PIĘTRO	6



1	POKÓJ Z ANEKSEM	29,60 m <sup>2</sup>
2	POKÓJ	17,16 m <sup>2</sup>
3	POKÓJ	12,39 m <sup>2</sup>
4	POKÓJ	12,39 m <sup>2</sup>
5	KORYTARZ	11,41 m <sup>2</sup>
6	ŁAZIENKA	4,44 m <sup>2</sup>
7	ŁAZIENKA	4,84 m <sup>2</sup>

POWIERZCHNIA UŻYTKOWA: **92,23 m<sup>2</sup>**

8	BALKON	17,01 m <sup>2</sup>
9	BALKON	3,96 m <sup>2</sup>



█ ŚCIANY DZIAŁOWE     
 █ ŚCIANY KONSTRUKCYJNE I SZACHTY INSTALACYJNE

