

MIESZKANIE | 6.10

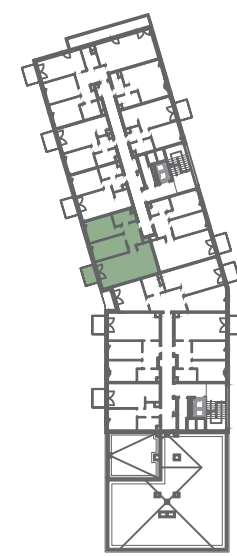


BUDYNEK	B1
LICZBA POKOI	3
PIĘTRO	6

1	POKÓJ Z ANEKSEM	29,48 m ²
2	POKÓJ	11,38 m ²
3	POKÓJ	11,47 m ²
4	KORYTARZ	6,17 m ²
5	ŁAZIENKA	4,59 m ²

POWIERZCHNIA UŻYTKOWA: **63,09 m²**

6	BALKON	3,96 m ²
---	--------	---------------------



■ ŚCIANY DZIAŁOWE
 ■ ŚCIANY KONSTRUKCYJNE I SZACHTY INSTALACYJNE

