

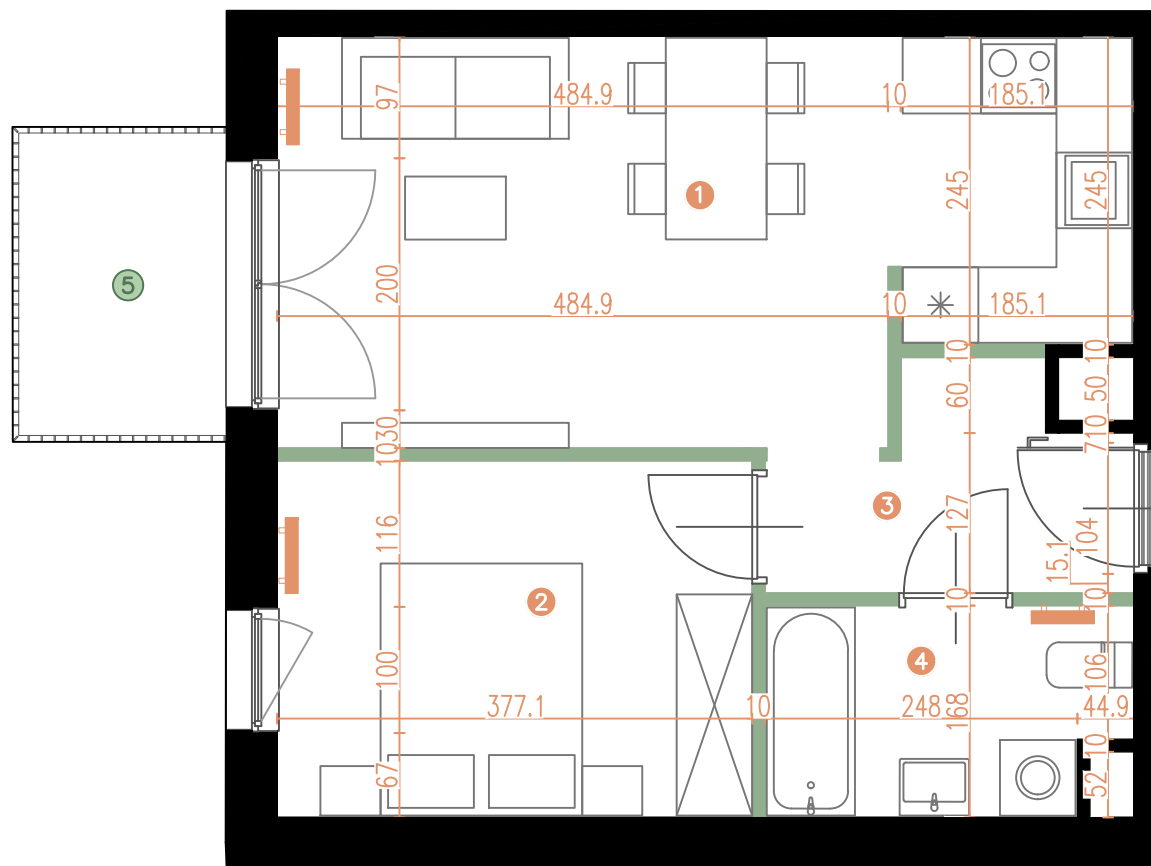
# MIESZKANIE | 6.05

BUDYNEK	B1
LICZBA POKOI	2
PIĘTRO	6

1 POKÓJ Z ANEKSEM	20,39 m <sup>2</sup>
2 POKÓJ	10,57 m <sup>2</sup>
3 KORYTARZ	4,15 m <sup>2</sup>
4 ŁAZIENKA	4,59 m <sup>2</sup>

POWIERZCHNIA UŻYTKOWA: **39,70 m<sup>2</sup>**

5 BALKON	3,96 m <sup>2</sup>
----------	---------------------



ŚCIANY DZIAŁOWE

ŚCIANY KONSTRUKCYJNE I SZACHTY INSTALACYJNE

