

# MIESZKANIE | 5.09

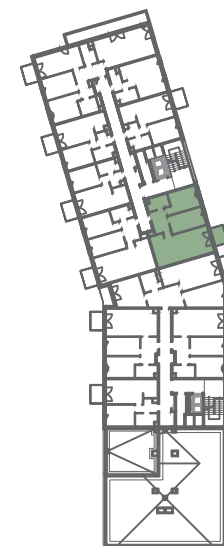


BUDYNEK	B1
LICZBA POKOI	3
PIĘTRO	5

1 POKÓJ Z ANEKSEM	29,48 m <sup>2</sup>
2 POKÓJ	11,38 m <sup>2</sup>
3 POKÓJ	11,47 m <sup>2</sup>
4 KORYTARZ	6,17 m <sup>2</sup>
5 ŁAZIENKA	4,59 m <sup>2</sup>

POWIERZCHNIA UŻYTKOWA: **63,09 m<sup>2</sup>**

6 BALKON	3,96 m <sup>2</sup>
----------	---------------------



0 1 2m

ŚCIANY DZIAŁOWE

ŚCIANY KONSTRUKCYJNE I SZACHTY INSTALACYJNE

