

MIESZKANIE | 4.10

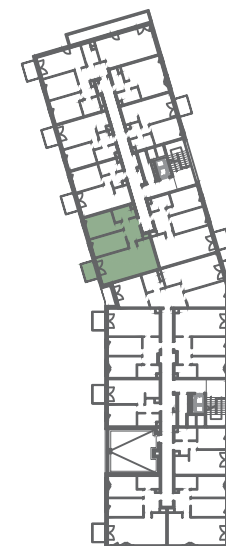


BUDYNEK	B1
LICZBA POKOI	3
PIĘTRO	4

1	POKÓJ Z ANEKSEM	20,39 m ²
2	POKÓJ	10,57 m ²
3	POKÓJ	10,57 m ²
4	KORYTARZ	4,59 m ²
5	ŁAZIENKA	4,59 m ²

POWIERZCHNIA UŻYTKOWA: **39,70 m²**

6	BALKON	3,96 m ²
---	--------	---------------------



0 1 2m

ŚCIANY DZIAŁOWE

ŚCIANY KONSTRUKCYJNE I SZACHTY INSTALACYJNE

