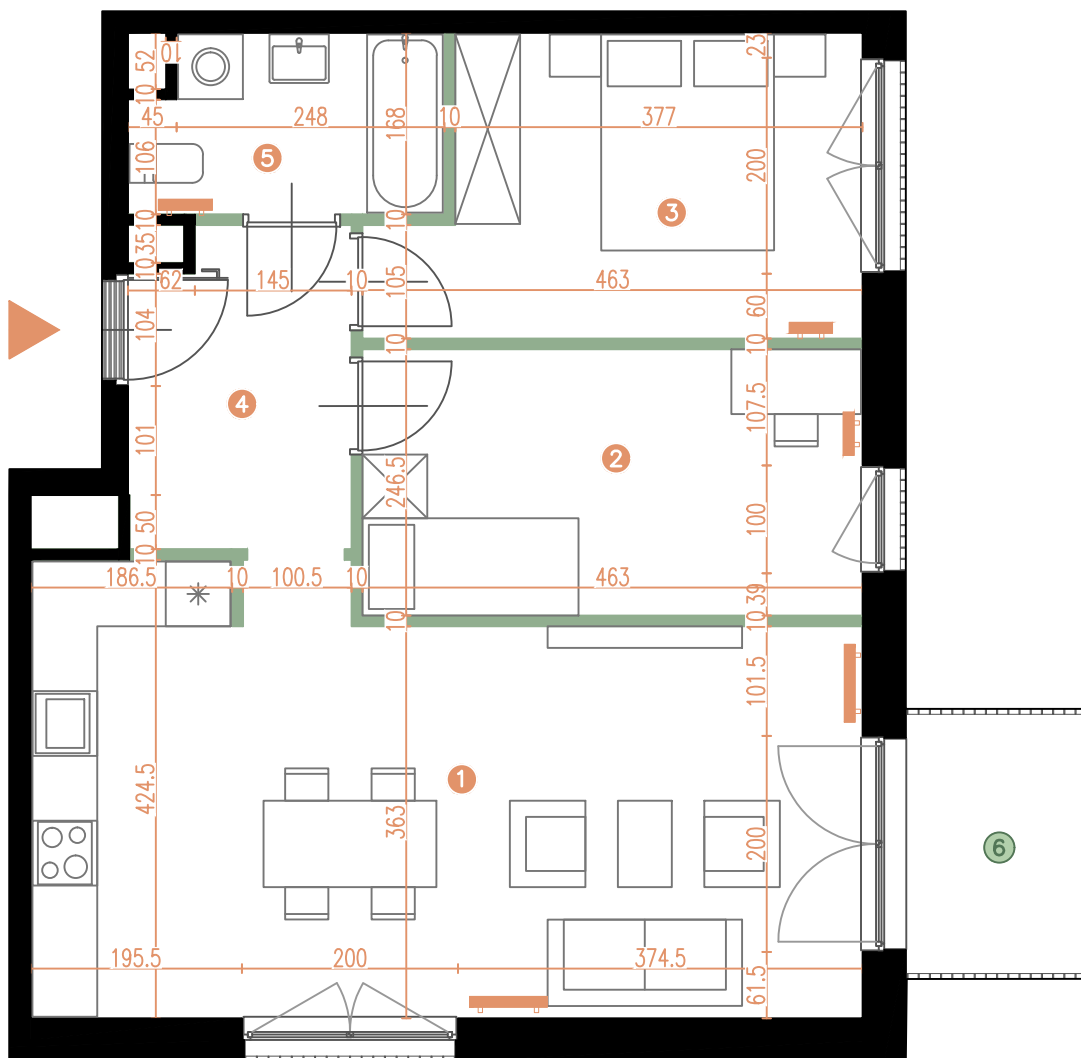


MIESZKANIE | 4.02

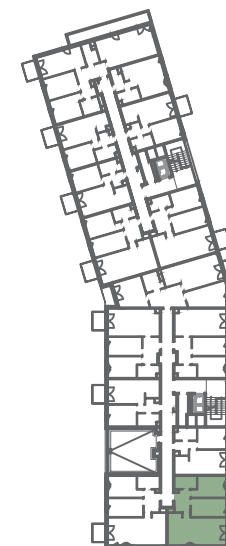


BUDYNEK	B1
LICZBA POKOI	3
PIĘTRO	4

1 POKÓJ Z ANEKSEM	29,48 m ²
2 POKÓJ	11,38 m ²
3 POKÓJ	11,47 m ²
4 KORYTARZ	5,89 m ²
5 ŁAZIENKA	4,85 m ²

POWIERZCHNIA UŻYTKOWA: **63,07 m²**

6 BALKON	3,96 m ²
----------	---------------------



0 1 2m

ŚCIANY DZIAŁOWE

ŚCIANY KONSTRUKCYJNE I SZACHTY INSTALACYJNE

