

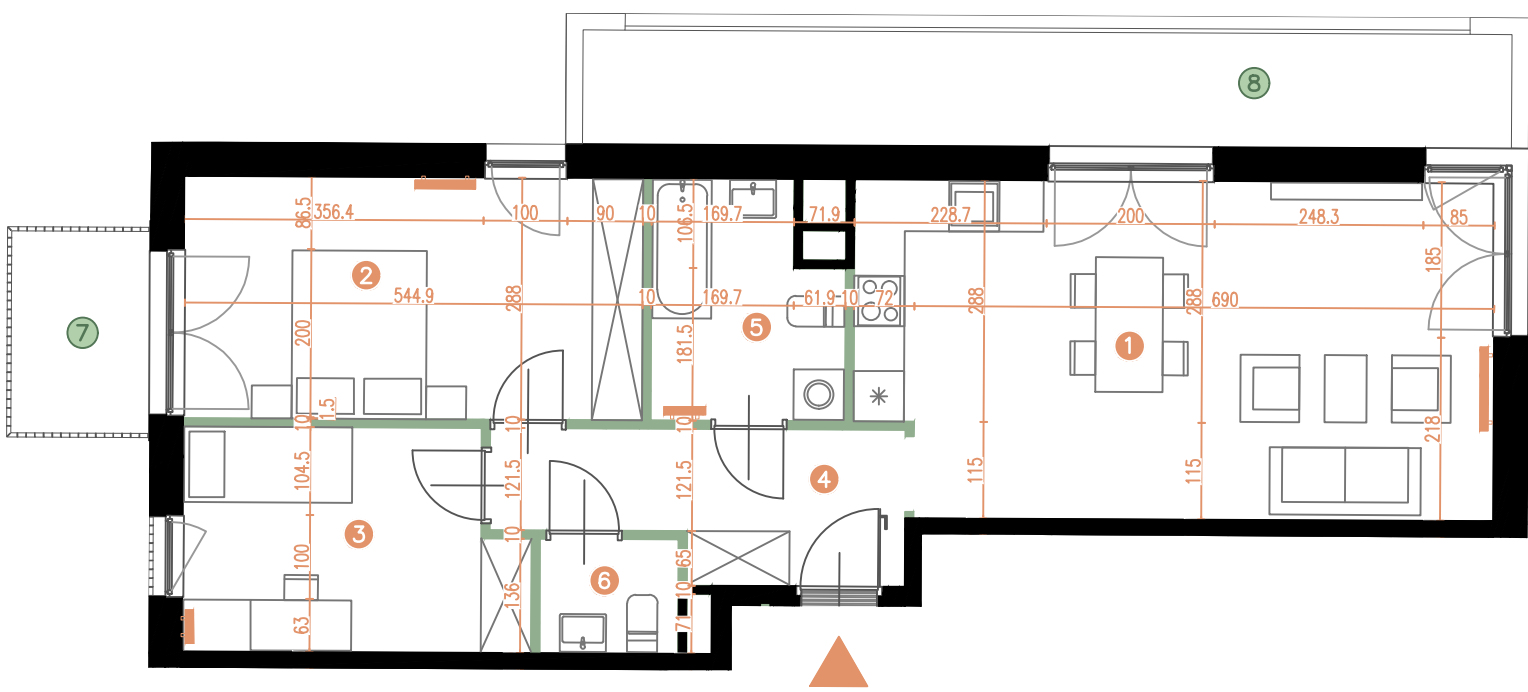
# MIESZKANIE | 3.13

BUDYNEK	B1
LICZBA POKOI	3
PIĘTRO	3

1 POKÓJ Z ANEKSEM	29,60 m <sup>2</sup>
2 POKÓJ	15,61 m <sup>2</sup>
3 POKÓJ	10,23 m <sup>2</sup>
4 KORYTARZ	7,65 m <sup>2</sup>
5 ŁAZIENKA	5,98 m <sup>2</sup>
6 TOALETA	2,22 m <sup>2</sup>

POWIERZCHNIA UŻYTKOWA: **71,29 m<sup>2</sup>**

7 BALKON	3,96 m <sup>2</sup>
8 BALKON	16,14 m <sup>2</sup>



█ ŚCIANY DZIAŁOWE     
 █ ŚCIANY KONSTRUKCYJNE I SZACHTY INSTALACYJNE

