

# MIESZKANIE | 2.12

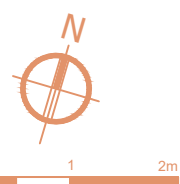
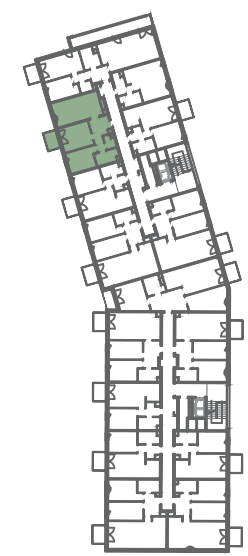


BUDYNEK	B1
LICZBA POKOI	3
PIĘTRO	2

1	POKÓJ Z ANEKSEM	20,33 m <sup>2</sup>
2	POKÓJ	13,14 m <sup>2</sup>
3	POKÓJ	10,45 m <sup>2</sup>
4	KORYTARZ	8,43 m <sup>2</sup>
5	ŁAZIENKA	4,98 m <sup>2</sup>
6	TOALETA	2,22 m <sup>2</sup>

POWIERZCHNIA UŻYTKOWA: **59,55 m<sup>2</sup>**

7	BALKON	3,96 m <sup>2</sup>
---	--------	---------------------



— ŚCIANY DZIAŁOWE     
 — ŚCIANY KONSTRUKCYJNE I SZACHTY INSTALACYJNE