

# MIESZKANIE | 2.06

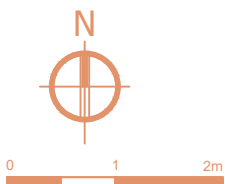
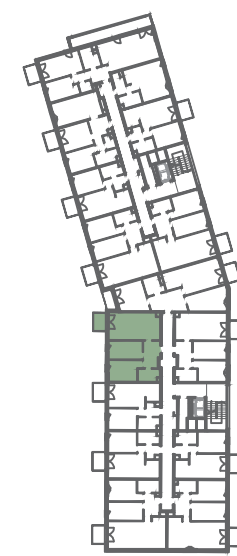


BUDYNEK	B1
LICZBA POKOI	3
PIĘTRO	2

1	POKÓJ Z ANEKSEM	24,13 m <sup>2</sup>
2	POKÓJ	10,99 m <sup>2</sup>
3	POKÓJ	11,31 m <sup>2</sup>
4	KORYTARZ	7,56 m <sup>2</sup>
5	ŁAZIENKA	4,59 m <sup>2</sup>

POWIERZCHNIA UŻYTKOWA: **58,58 m<sup>2</sup>**

6	BALKON	3,96 m <sup>2</sup>
---	--------	---------------------



— ŚCIANY DZIAŁOWE     
 — ŚCIANY KONSTRUKCYJNE I SZACHTY INSTALACYJNE