

# MIESZKANIE | 1.10

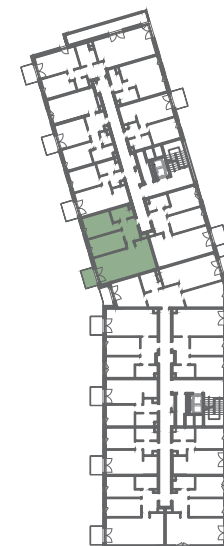


BUDYNEK	B1
LICZBA POKOI	3
PIĘTRO	1

1	POKÓJ Z ANEKSEM	29,48m <sup>2</sup>
2	POKÓJ	11,38 m <sup>2</sup>
3	POKÓJ	11,47 m <sup>2</sup>
4	KORYTARZ	6,17 m <sup>2</sup>
5	ŁAZIENKA	4,59 m <sup>2</sup>

POWIERZCHNIA UŻYTKOWA: **63,09 m<sup>2</sup>**

6	BALKON	3,96 m <sup>2</sup>
---	--------	---------------------



ŚCIANY DZIAŁOWE

ŚCIANY KONSTRUKCYJNE I SZACHTY INSTALACYJNE

