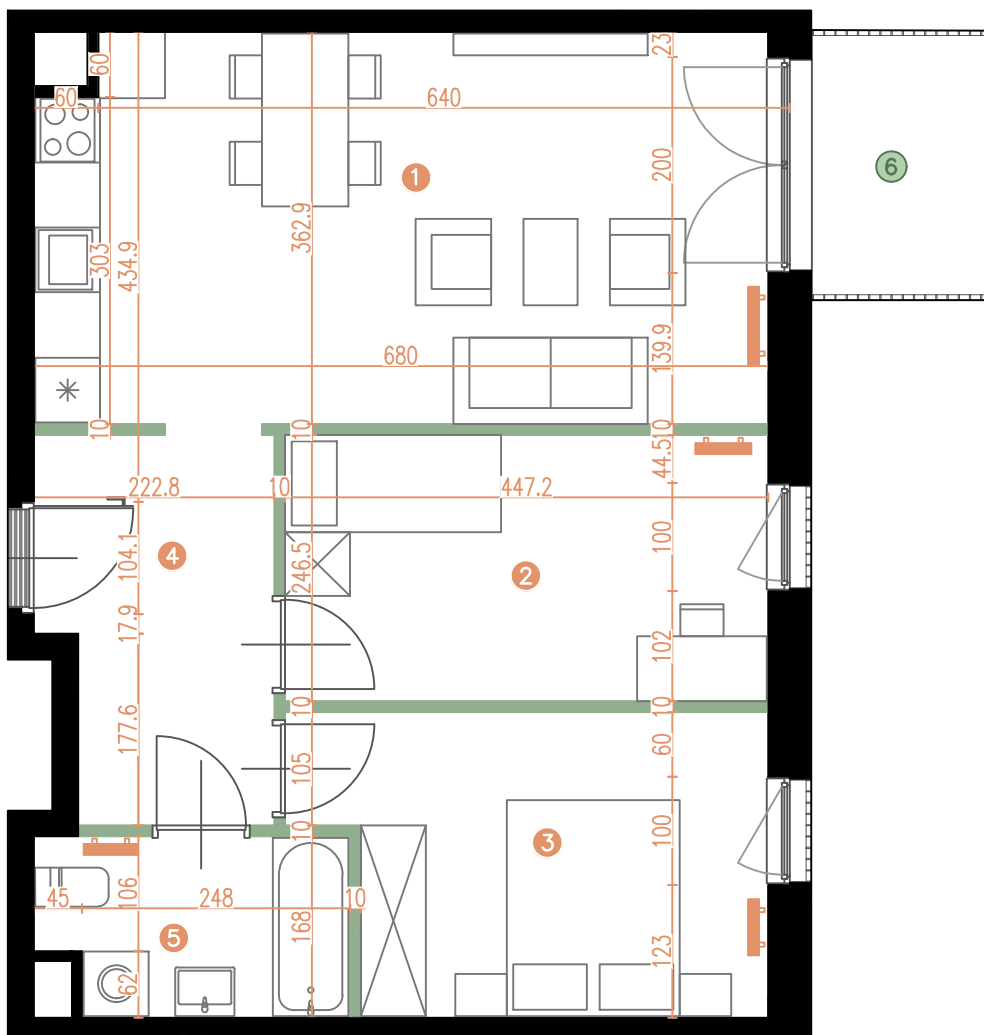


MIESZKANIE | 1.08



BUDYNEK	B1
LICZBA POKOI	3
PIĘTRO	1

1	POKÓJ Z ANEKSEM	24,13 m ²
2	POKÓJ	10,99 m ²
3	POKÓJ	11,31 m ²
4	KORYTARZ	7,26 m ²
5	ŁAZIENKA	4,59 m ²

POWIERZCHNIA UŻYTKOWA: **58,28 m²**

6	BALKON	3,96 m ²
---	--------	---------------------



■ ŚCIANY DZIAŁOWE
 ■ ŚCIANY KONSTRUKCYJNE I SZACHTY INSTALACYJNE

