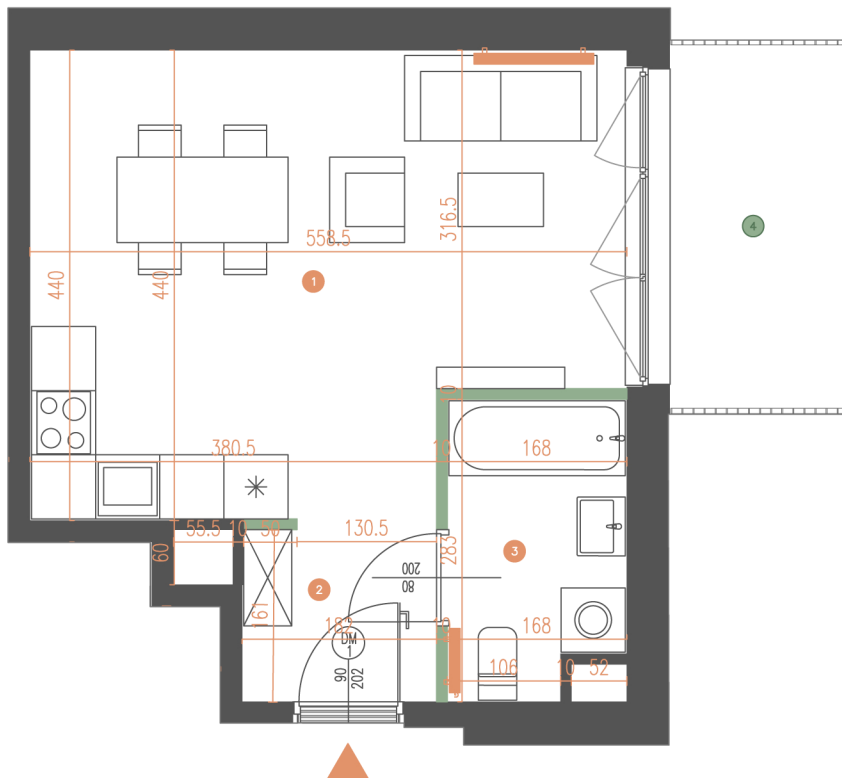


# MIESZKANIE | 7.14



BUDYNEK	B2
LICZBA POKOI	1
PIĘTRO	7

- 1 POKÓJ Z ANEKSEM 22,12 m<sup>2</sup>
- 2 KORYTARZ 2,88 m<sup>2</sup>
- 3 ŁAZIENKA 4,42 m<sup>2</sup>

POWIERZCHNIA UŻYTKOWA: **29,42 m<sup>2</sup>**

- 4 BALKON 5,62 m<sup>2</sup>



0 1 2m

ŚCIANY DZIAŁOWE

ŚCIANY KONSTRUKCYJNE I SZACHTY INSTALACYJNE

