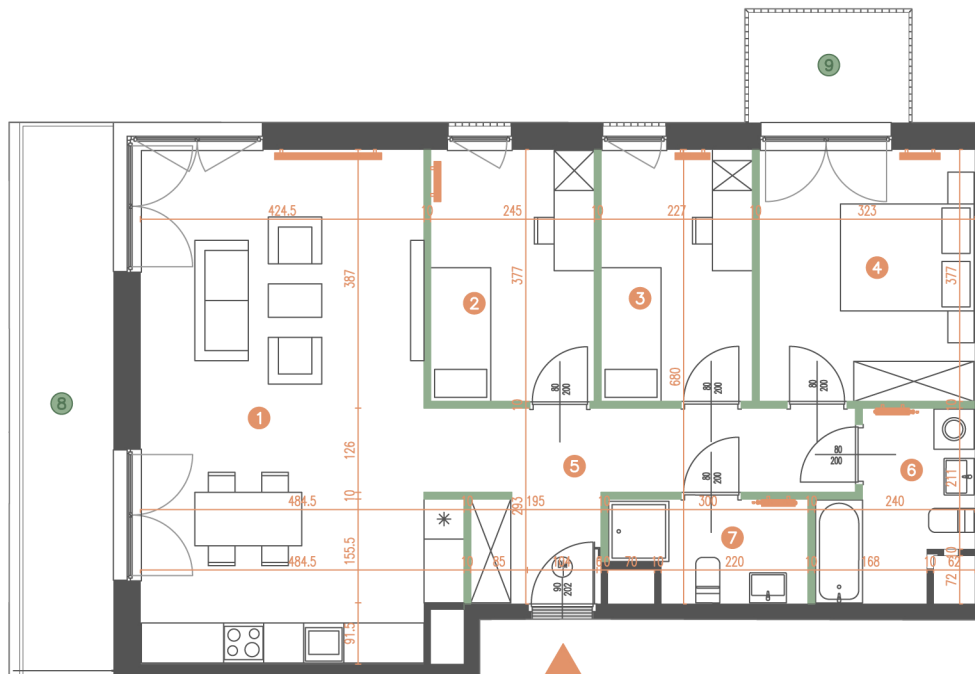


MIESZKANIE | 7.03

BUDYNEK	B2
LICZBA POKOI	4
KONDYGNACJA	7



1	POKÓJ Z ANEKSEM	33,38 m ²
2	POKÓJ	9,20 m ²
3	POKÓJ	8,52 m ²
4	POKÓJ	12,08 m ²
5	KORYTARZ	11,18 m ²
6	ŁAZIENKA	5,42 m ²
7	ŁAZIENKA	4,18 m ²

POWIERZCHNIA UŻYTKOWA: **83,96 m²**

8	BALKON	11,07 m ²
9	BALKON	3,96 m ²



0 1 2m

ŚCIANY DZIAŁOWE

ŚCIANY KONSTRUKCYJNE I SZACHTY INSTALACYJNE

