

# MIESZKANIE | 6.11

BUDYNEK B2

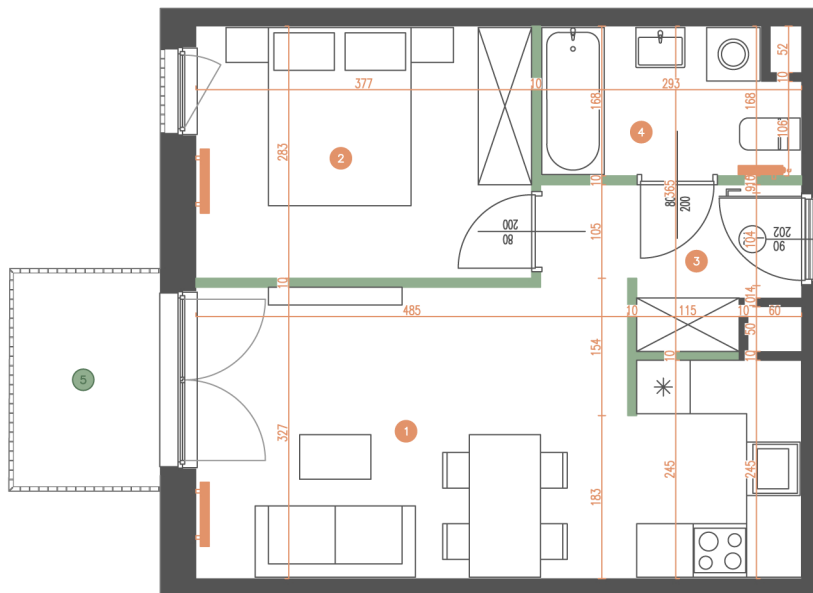
LICZBA POKOI 2

PIĘTRO 6

1	POKÓJ Z ANEKSEM	20,39 m <sup>2</sup>
2	POKÓJ	10,57 m <sup>2</sup>
3	KORYTARZ	4,16 m <sup>2</sup>
4	ŁAZIENKA	4,59 m <sup>2</sup>

**POWIERZCHNIA UŻYTKOWA: 39,71 m<sup>2</sup>**

5	BALKON	3,96 m <sup>2</sup>
---	--------	---------------------



0 1 2m

ŚCIANY DZIAŁOWE

ŚCIANY KONSTRUKCYJNE I SZACHTY INSTALACYJNE

