

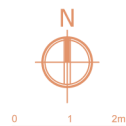
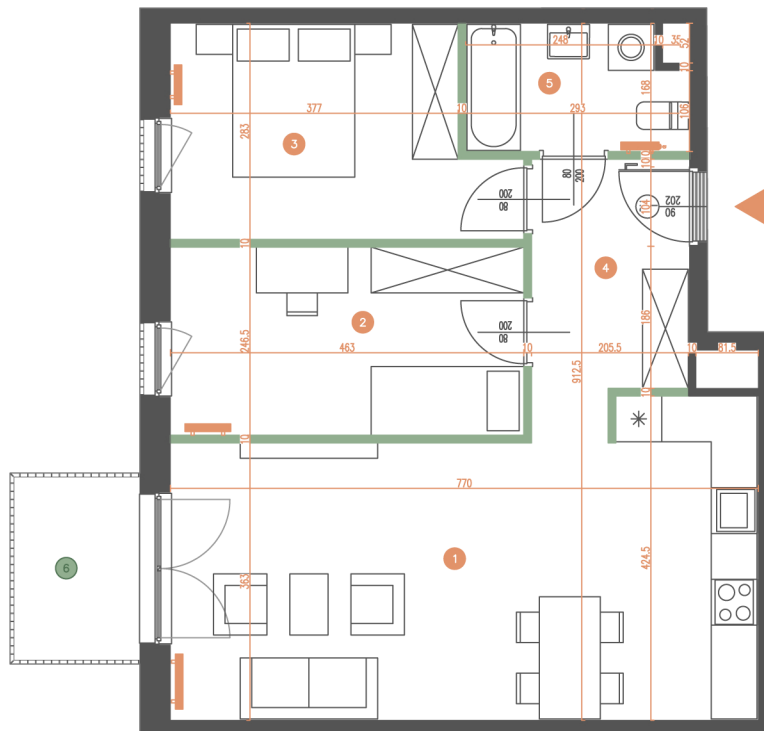
MIESZKANIE | 6.10

BUDYNEK	B2
LICZBA POKOI	3
PIĘTRO	6

1 POKÓJ Z ANEKSEM	29,48 m ²
2 POKÓJ	11,38 m ²
3 POKÓJ	11,47 m ²
4 KORYTARZ	6,17 m ²
5 ŁAZIENKA	4,59 m ²

POWIERZCHNIA UŻYTKOWA: **63,09 m²**

6 BALKON	3,96 m ²
----------	---------------------



ŚCIANY DZIAŁOWE

ŚCIANY KONSTRUKCYJNE I SZACHTY INSTALACYJNE

