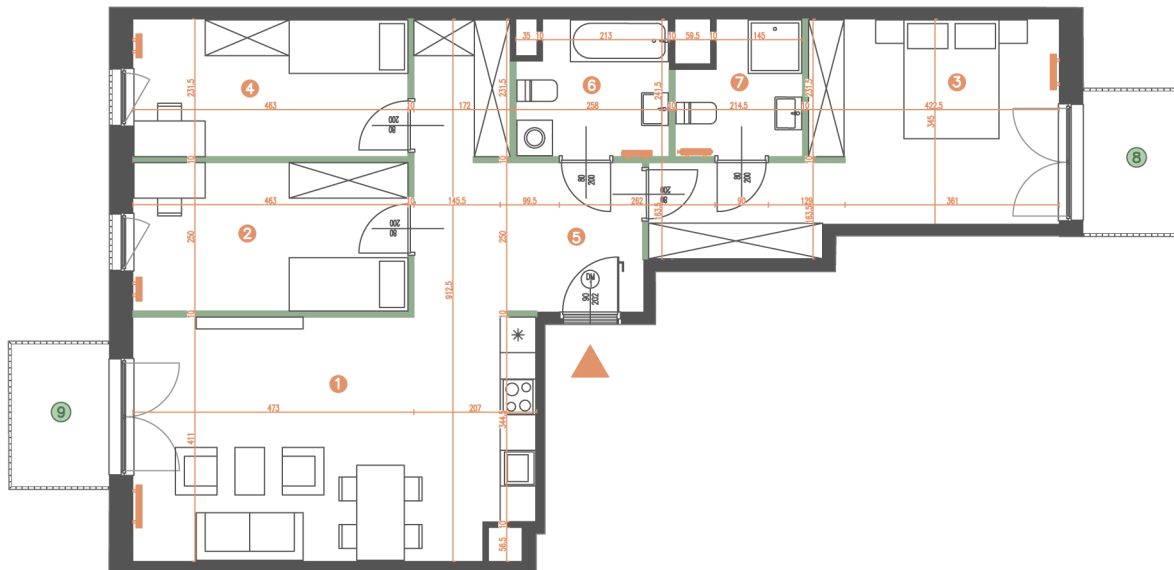


MIESZKANIE | 6.06

BUDYNEK B2

LICZBA POKOI 4

PIĘTRO 6



1	POKÓJ Z ANEKSEM	27,14 m ²
2	POKÓJ	11,54 m ²
3	POKÓJ	10,61 m ²
4	POKÓJ	18,84 m ²
5	KORYTARZ	13,46 m ²
6	ŁAZIENKA	5,62 m ²
7	ŁAZIENKA	4,36 m ²

POWIERZCHNIA UŻYTKOWA: **91,57 m²**

8	BALKON	3,96 m ²
9	BALKON	3,96 m ²



0 1 2m

ŚCIANY DZIAŁOWE

ŚCIANY KONSTRUKCYJNE I SZACHTY INSTALACYJNE

