

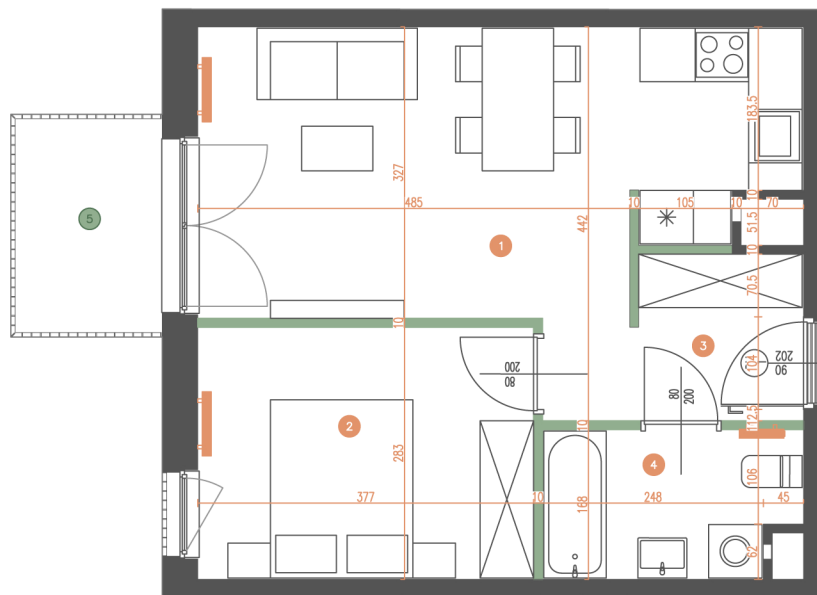
MIESZKANIE | 5.12

BUDYNEK	B2
LICZBA POKOI	2
PIĘTRO	5

- 1 POKÓJ Z ANEKSEM 19,90 m²
- 2 POKÓJ 10,57 m²
- 3 KORYTARZ 4,57 m²
- 4 ŁAZIENKA 4,59 m²

POWIERZCHNIA UŻYTKOWA: **39,63 m²**

- 5 BALKON 3,96 m²



0 1 2m

ŚCIANY DZIAŁOWE

ŚCIANY KONSTRUKCYJNE I SZACHTY INSTALACYJNE

