

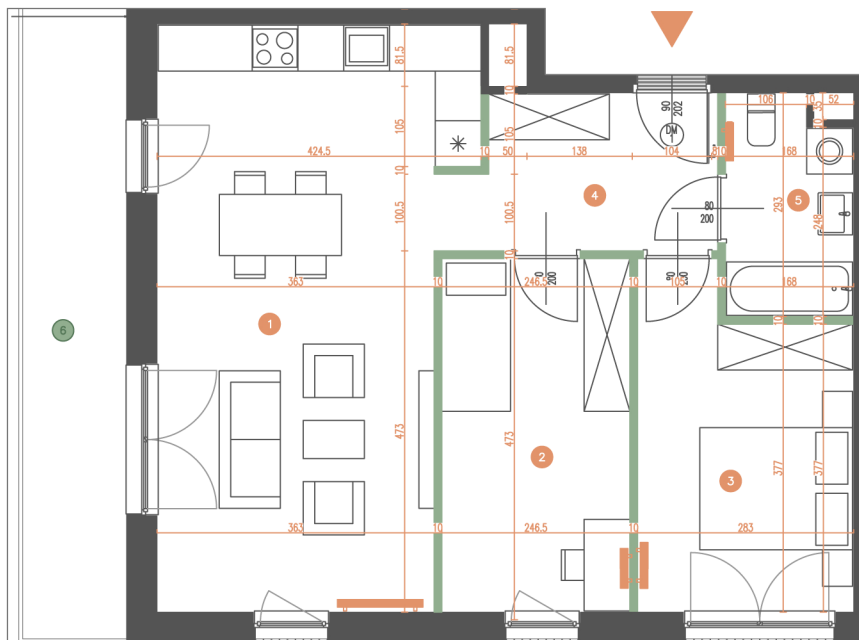
MIESZKANIE | 5.02

BUDYNEK	B2
LICZBA POKOI	3
PIĘTRO	5

1 POKÓJ Z ANEKSEM	29,48 m ²
2 POKÓJ	11,38 m ²
3 POKÓJ	11,47 m ²
4 KORYTARZ	6,17 m ²
5 ŁAZIENKA	4,59 m ²

POWIERZCHNIA UŻYTKOWA: **63,09 m²**

6 BALKON	11,07 m ²
----------	----------------------



ŚCIANY DZIAŁOWE

ŚCIANY KONSTRUKCYJNE I SZACHTY INSTALACYJNE



0 1 2m

