

MIESZKANIE | 5.01

BUDYNEK B2

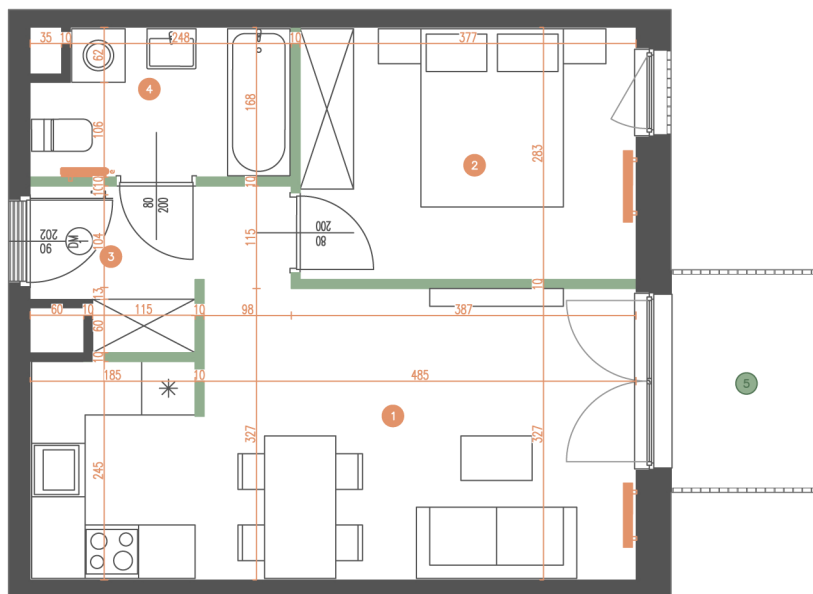
LICZBA POKOI 2

PIĘTRO 5

1	POKÓJ Z ANEKSEM	20,39 m ²
2	POKÓJ	10,57 m ²
3	KORYTARZ	4,15 m ²
4	ŁAZIENKA	4,59 m ²

POWIERZCHNIA UŻYTKOWA: **39,70 m²**

5	BALKON	3,96 m ²
---	--------	---------------------



0 1 2m

ŚCIANY DZIAŁOWE

ŚCIANY KONSTRUKCYJNE I SZACHTY INSTALACYJNE

