

# MIESZKANIE | 4.08

BUDYNEK B2

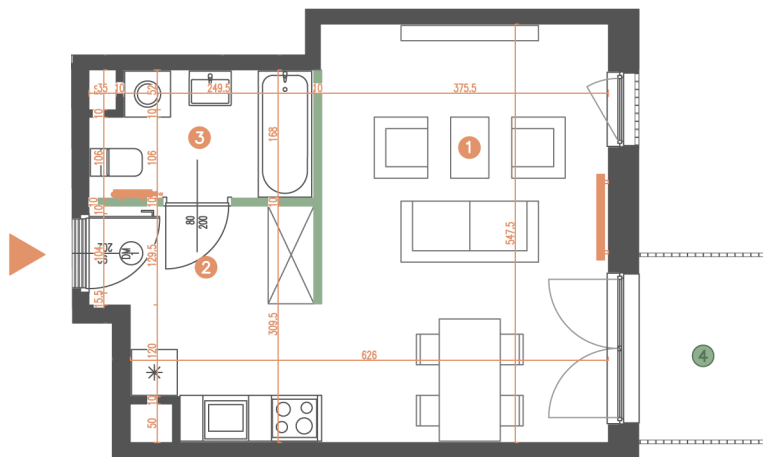
LICZBA POKOI 1

PIĘTRO 4

- 1 POKÓJ Z ANEKSEM 24,52 m<sup>2</sup>
- 2 KORYTARZ 3,73 m<sup>2</sup>
- 3 ŁAZIENKA 4,59 m<sup>2</sup>

POWIERZCHNIA UŻYTKOWA: **32,84 m<sup>2</sup>**

- 4 BALKON 3,96 m<sup>2</sup>



0 1 2m

ŚCIANY DZIAŁOWE

ŚCIANY KONSTRUKCYJNE I SZACHTY INSTALACYJNE

