

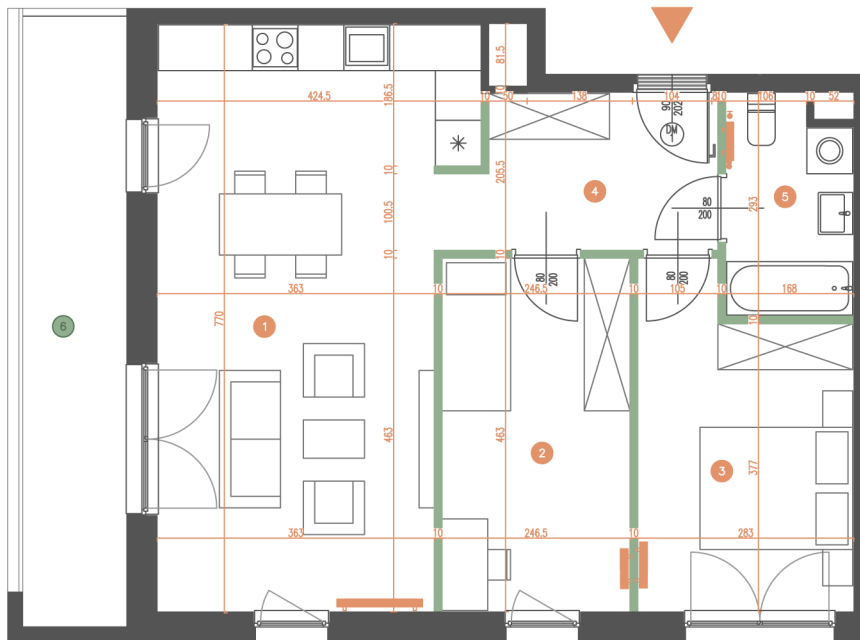
MIESZKANIE | 3.02

BUDYNEK	B2
LICZBA POKOI	3
PIĘTRO	3

1	POKÓJ Z ANEKSEM	29,48 m ²
2	POKÓJ	11,38 m ²
3	POKÓJ	11,47 m ²
4	KORYTARZ	6,17 m ²
5	ŁAZIENKA	4,59 m ²

POWIERZCHNIA UŻYTKOWA: **63,09 m²**

6	BALKON	10,86 m ²
---	--------	----------------------



ŚCIANY DZIAŁOWE

ŚCIANY KONSTRUKCYJNE I SZACHTY INSTALACYJNE



0 1 2m

