

# MIESZKANIE | 2.07

BUDYNEK B2

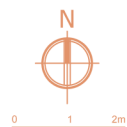
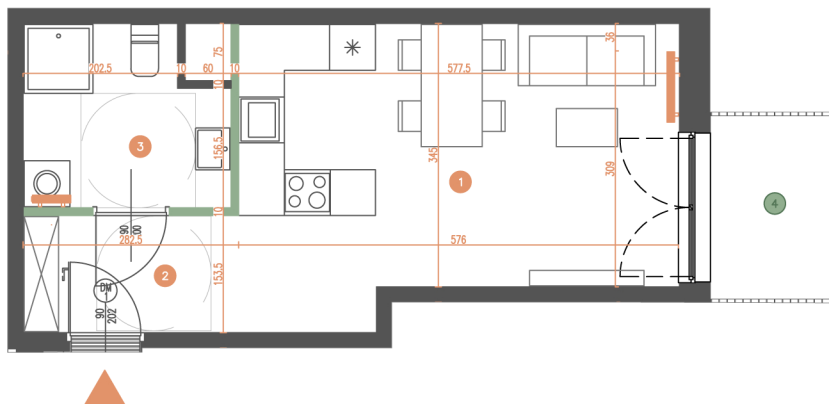
LICZBA POKOI 1

PIĘTRO 2

- 1 POKÓJ Z ANEKSEM 20,78 m<sup>2</sup>
- 2 KORYTARZ 4,12 m<sup>2</sup>
- 3 ŁAZIENKA 5,92 m<sup>2</sup>

POWIERZCHNIA UŻYTKOWA: **30,82 m<sup>2</sup>**

- 4 BALKON 3,96 m<sup>2</sup>



ŚCIANY DZIAŁOWE

ŚCIANY KONSTRUKCYJNE I SZACHTY INSTALACYJNE

