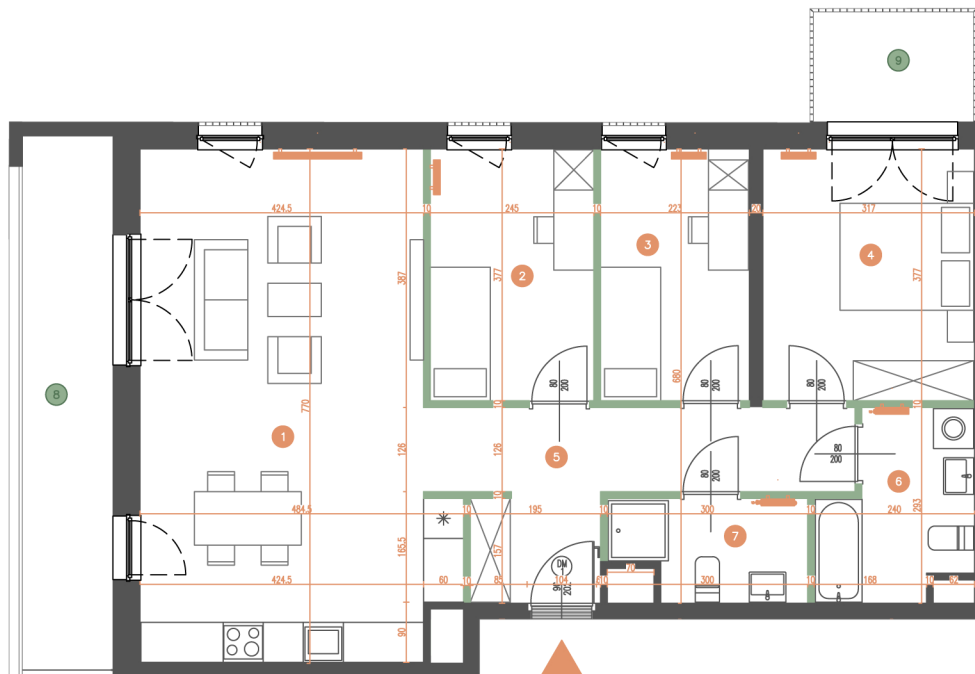


# MIESZKANIE | 2.03

BUDYNEK	B2
LICZBA POKOI	4
PIĘTRO	2



1	POKÓJ Z ANEKSEM	33,38 m <sup>2</sup>
2	POKÓJ	9,20 m <sup>2</sup>
3	POKÓJ	8,32 m <sup>2</sup>
4	POKÓJ	11,79 m <sup>2</sup>
5	KORYTARZ	11,18 m <sup>2</sup>
6	ŁAZIENKA	5,68 m <sup>2</sup>
7	ŁAZIENKA	4,18 m <sup>2</sup>

POWIERZCHNIA UŻYTKOWA: **83,73 m<sup>2</sup>**

8	BALKON	10,86 m <sup>2</sup>
9	BALKON	3,96 m <sup>2</sup>



0 1 2m

ŚCIANY DZIAŁOWE

ŚCIANY KONSTRUKCYJNE I SZACHTY INSTALACYJNE

