

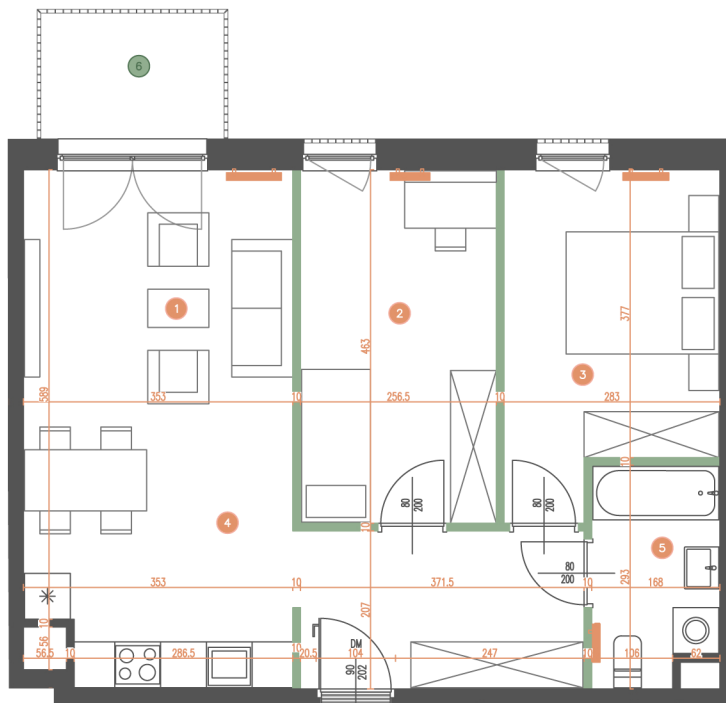
MIESZKANIE | 1.06

BUDYNEK	B2
LICZBA POKOI	3
PIĘTRO	1

1 POKÓJ Z ANEKSEM	23,21 m ²
2 POKÓJ	11,84 m ²
3 POKÓJ	11,47 m ²
4 KORYTARZ	7,63 m ²
5 ŁAZIENKA	4,59 m ²

POWIERZCHNIA UŻYTKOWA: **58,74 m²**

6 BALKON	3,96 m ²
----------	---------------------



0 1 2m

ŚCIANY DZIAŁOWE

ŚCIANY KONSTRUKCYJNE I SZACHTY INSTALACYJNE

