

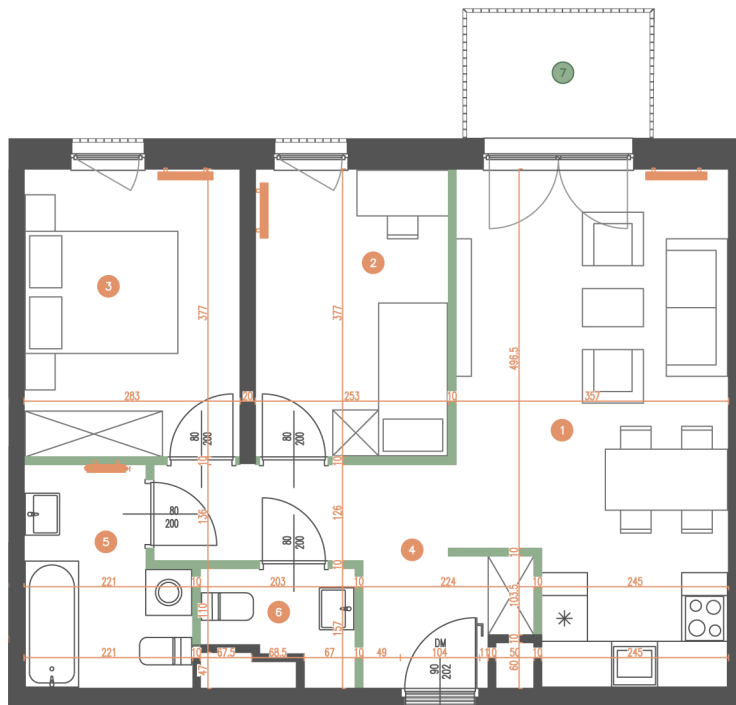
MIESZKANIE | 1.04

BUDYNEK	B2
LICZBA POKOI	3
PIĘTRO	1

1	POKÓJ Z ANEKSEM	22,03 m ²
2	POKÓJ	9,44 m ²
3	POKÓJ	10,51 m ²
4	KORYTARZ	8,23 m ²
5	ŁAZIENKA	5,57 m ²
6	TOALETA	2,56 m ²

POWIERZCHNIA UŻYTKOWA: **58,34 m²**

7	BALKON	3,96 m ²
---	--------	---------------------



0 1 2m

ŚCIANY DZIAŁOWE

ŚCIANY KONSTRUKCYJNE I SZACHTY INSTALACYJNE

