

MIESZKANIE | 1.01

BUDYNEK B2

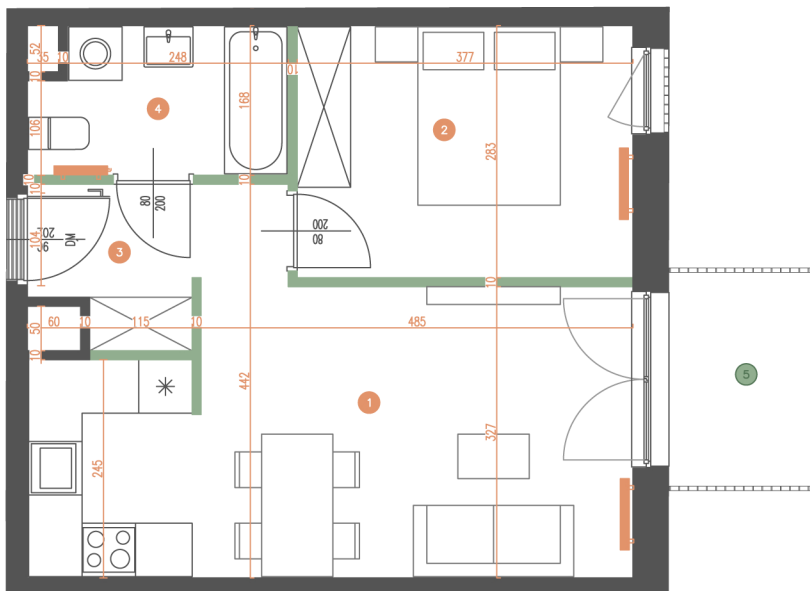
LICZBA POKOI 2

PIĘTRO 1

- 1 POKÓJ Z ANEKSEM 20,39 m²
- 2 POKÓJ 10,57 m²
- 3 KORYTARZ 4,15 m²
- 4 ŁAZIENKA 4,59 m²

POWIERZCHNIA UŻYTKOWA: **39,70 m²**

- 4 BALKON 3,96 m²



0 1 2m

ŚCIANY DZIAŁOWE

ŚCIANY KONSTRUKCYJNE I SZACHTY INSTALACYJNE

